



## DIE TELESKOPMASCHINE

- 2.700 KG TRAGKRAFT
- 6,7 M HUBHÖHE
- 3,58 M MAX. REICHWEITE
- 84 PS UND 114 PS MOTOR (TURBO)
- GESCHWINDIGKEITSLAISTUNG VON 35 Km/h AUF ANFRAGE
- GABELTRÄGER MIT SCHNELLWECHSELSYSTEM
- ERHÖHTE BODENFREIHEIT
- 3 ARTEN DER LENKUNG
- NIEDRIGER SCHWERPUNKT
- KOMFORTKABINE
- HYDROSTAT FÜR EINE MILLIMETERGENAUE VERSETZUNG DER MASCHINE
- 360° UNEINGESCHRÄNKTE RUNDUMSICHT
- MULTIFUNKTIONS-STEUERHEBEL NACH JOYSTICKKONZEPTION

**SICHERHEIT  
IM SOLIDEN  
RUNDSTAHLGÜRTEL**

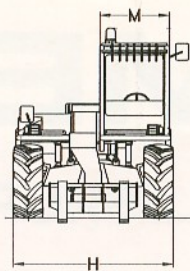
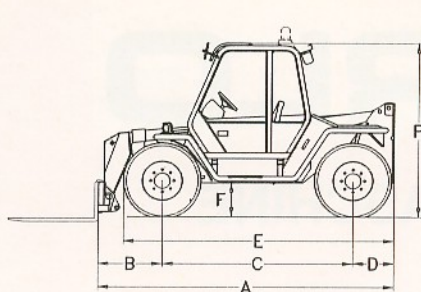


**PANORAMIC P 27.7 EVS - EVN**

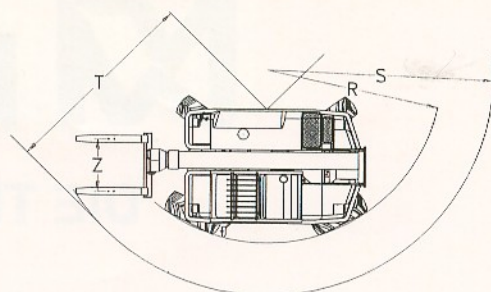
A	mm	4.100
B	mm	830
C	mm	2.700
D	mm	570
E	mm	3.860
F	mm	550
H	mm	2.240 <sup>(1)</sup>
M	mm	930
P	mm	2.530
R	mm	3.700
S	mm	4.560
T	mm	3.560
Z	mm	850

<sup>(1)</sup> P 27.7 EVN: H = mm 2.060

## ABMESSUNGEN



## WENDERADIEN



## GEWICHTE

Eigengewicht (mit Gabeln) kg 6.150

## LEISTUNGSDATEN

Max. Tragkraft	kg	2.700
Max. Hubhöhe	mm	6.710 <sup>(2)</sup>
Max. Reichweite	mm	3.580
Max. Hubhöhe bei voller Tragkraft	mm	6.700
Max. Ausladung bei voller Tragkraft	mm	1.640
Max. Tragkraft bei voller Hubhöhe	kg	2.700
Max. Tragkraft bei voller Ausladung	kg	1.100
Abrisskraft mit 800 lt. Schaufel (SAE J732/80)	kg	4.300
Zugkraft	kg	5.330
Neigung des Gabelträgers		140°

## DAUER DER ARBEITSGÄNGE

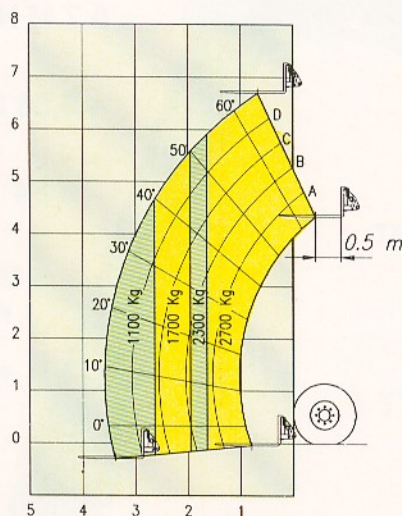
Arm heben	sec	7,5
Arm senken	sec	6,5
Arm ausfahren	sec	6,5
Arm einziehen	sec	5
Neigen des Gabelträgers	sec	5
Entladen der 800 lt. Schaufel	sec	1,5

## GESCHWINDIGKEITEN

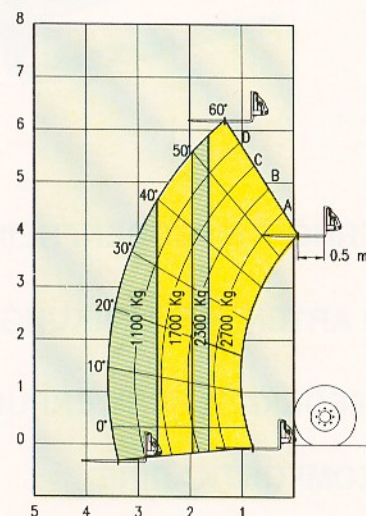
1. Gang	km/h	8
2. Gang	km/h	25

<sup>(2)</sup> P 27.7 EVN: Max. Hubhöhe = mm 6.200

## P 27.7 EVS



## P 27.7 EVN



Tragkräfte: bei 500 mm Lastschwerpunktstand (FEM 4001r)

## FAHRERKABINE

Die Kabine ist aus Hochstreck-Stahl und entspricht den EWG-Vorschriften 86/295 (ROPS) und 86/296 (FOPS). Komplette Sicherheitsverglasung auf allen vier Seiten, schallgedämpft.

Die vorderen und hinteren Scheiben sind zu öffnen und komplett mit Scheibenwischer.

Steuerhebel nach Joystickkonzeption (3 in 1).

Steuerschalttafel mit: Umdrehungsmesser/Kilometerzähler, Betriebsstundenzähler, Sicherungskasten, Kontrollleuchte für Verstopfung des Luftfilters, Temperatur und Niveau des Getriebeöls, Motoröl Druck, Temperatur der Motorkühlung, Feststellbremse. Zentrale Überwachung der Hydraulikdrücke. Heizung und Luftzirkulationsregulierung, Kabinen-Innenbeleuchtung.

## SICHERHEITSVORRICHTUNGEN

Kontrollvorrichtung der Langs stabilität; der Bediener wird durch ein visuelles und akustisches Signal gewarnt. Akustisches Signal während des Rückwärtsfahrens.

Blockventile an allen Zylindern.

Motorhaubenschloss (Antivandalismus).

Kupplungen für Feuerlöscher in der Kabine.

Vorbereitung für Sicherheitsgurte.

## AUSLEGER

2 teiliger Teleskoparm, aus Hochstreck-Stahl, auf reibungsarmen einstellbaren Gleitlagern.

Doppeltwirkenden Teleskopzylinder innen montiert.

## GABELTRÄGER

Schnellwechsel-Gabelträger "TAC-LOCK" serienmäßig.

Zwei hydraulische Kupplungen (1 doppelwirkende Verriegelung) von der Kabine aus leicht steuerbar.

## PALETTENGABELN

Länge 1.200 mm - Schnitt 130 x 45 mm.

Der Abstand zwischen den Gabeln ist stufenlos von 450 mm bis 1.050 mm manuell verstellbar.

## LENKUNG

Allradlenkung. 3 Lenkungsarten sind möglich:

- Allradlenkung
- Vorderachslenkung
- Hundegang.

## MOTOR

4-Zylinder Diesel, PERKINS 1004-4, wassergekühlt mit direkter Einspritzung, 62 kW (84 PS) bei 2400 U/min (DIN 70020).

## GETRIEBE

Hydrostat mit geschlossenem Kreislauf, der eine stufenlose Geschwindigkeitsregelung ermöglicht. Hydrostat für eine millimetergenaue Versetzung der Maschine.

Hydraulisches 2-Gang-Getriebe.

Permanenter Allradantrieb über Differential und Untersetzungsgetriebe.

Heckdifferential vorbereitet für Sperre.

Achsen: starre Vorderachse, pendelnd gelagerte Hinterachse.

Räderuntersetzungsgetriebe, Ritzel-Kranz-Typ um eine höhere Bodenfreiheit zu erreichen.

## BREMSEN

Hydraulisch betätigte Scheibenbremsen an allen 4 Rädern.

Scheibenfeststellbremse (auf der Haupttriebwellen), negativ, öldynamisch freigesetzt.

## HYDRAULIKANLAGE

Zahnrad-Einzelpumpe.

Max. Förderleistung: 87 l/min - Betriebsdruck: 210 bar

Filter in der Saugleitung: 125 Micron "FOR LIFE"

Filter in der Rücklaufleitung: 40 Micron.

## ELEKTRISCHE ANLAGE

Eine 12 V Anlage mit einer 110 Ah Batterie und 65 A Drehstromgenerator.

Straßenlichtanlage. Arbeitsscheinwerfer.

## FÜLLMENGEN

Hydraulikanlage: 90 l - Treibstofftank: 155 l

Hydrostatiktank: 8 l - Motoröl: 7,5 l

Kühlflüssigkeit: 12,5 l

## REIFEN

13,6 x 24" 10 PR auf beiden Achsen montiert auf DIN 74361 Felgen 8 Radbolzen.

## ZUSATZAUSRÜSTUNG AUF ANFRAGE

Turbomotor 84 kW (114 PS) bei 2400 U/min (DIN 70020) und hydrostatisches Getriebe für eine Geschwindigkeit bis max. 35 km/h.

Reifen 16/70 x 20" 10 PR, 14,9 x 24" 16 PR.

Zusätzliche Scheibenwischer für Dachscheibe. Schutz für die vordere Kabinenscheibe.

Elektromechanischer Joystick-Steuerhebel (4 in 1).

Heck-Hydraulikanschluss. Heckdifferentialsperre.

Vorrichtung für Betonmisch-Schaufel.

## ZUSATZAUSRÜSTUNG

Wir können ein komplettes Anbaugeräte-Programm und dazugehörige Vorrichtungen (vorn und hinten) für Industrie, Bauwesen und Landwirtschaft anbieten.



HEINRICHS-MERLO

TELESKOPTECHNIK

HEINRICHS-MERLO TELESKOPTECHNIK - Cuxhavener Str. 7 - D-28217 BREMEN  
Telefon 0421-3965730 - Telefax 0421-3965731

MERLO SPA Industria Metallmeccanica - 12020 S. DEFENDENTE DI CERVASCA (CN) - ITALIEN  
Tel. + 39 171-85671 - Fax + 39 171-320009 - Telex 220236 Merlo I

